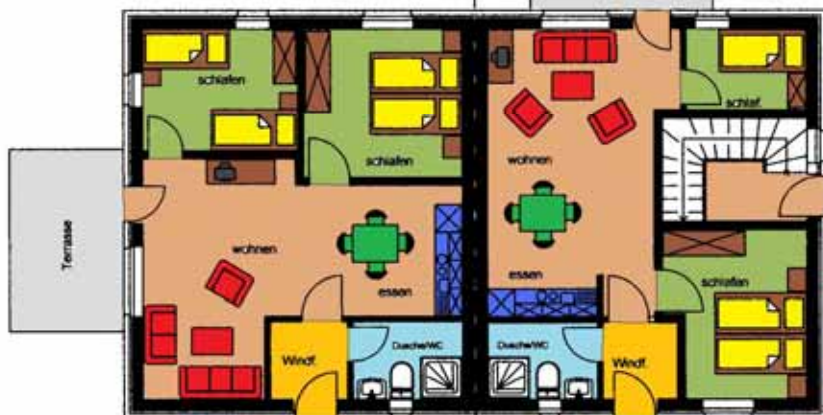


Haustyp 2 Wohnung A

Erdgeschosswohnung
bis 4 Pers. (53 qm)
2 Doppelzimmer
Dusche/WC - Terrasse



Haustyp 2 Wohnung B

Erdgeschosswohnung
bis 3 Pers. (45 qm)
1 Doppel-, 1 Einzelzimmer
Dusche/WC - Terrasse



Haustyp 3

Einzelhaus
bis 4 Pers. (60qm)
2 Doppelzimmer (1x mit franz.Bett)
Kaminofen, Dusche/WC - Terrasse

Zusatzkosten (vor Ort zu zahlen)

- Haustier 10,- € p. Tag
- Bettwäsche p. Person 20,- € (je Wechsel)
- Waschmaschine und Trockner

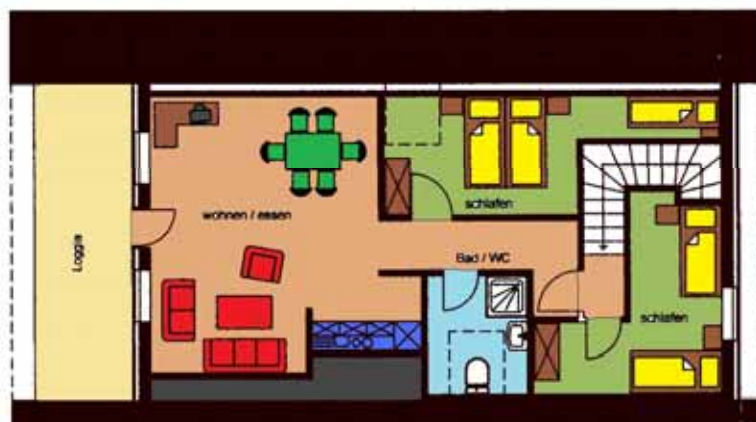
An- u. Abreisezeiten

- Anreise 14:00 bis 16:00 Uhr (oder nach Vereinbarung)
- Abreise bis 10:00

Haustyp 2 / Wohnung C

Studiowohnung - bis 5 Personen (75qm)

1 Dreibettzimmer - 1 Doppelzimmer - Dusche/WC - Loggia



HS = Hauptsaison
20.06.2026 - 05.09.2026
19.12.2026 - 09.01.2027

ZS = Zwischensaison
21.03.2026 - 20.06.2026
05.09.2026 - 01.11.2026

NS = Nebensaison
09.01.2026 - 21.03.2026
01.11.2026 - 19.12.2026

Wohnung / Haus	Pers.	Woche HS	Woche ZS	1. Nacht	ab 2. Nacht	Woche NS	1. Nacht	ab 2. Nacht
Haustyp 1WA	5	800 €	700 €	170 €	110 €	600 €	160 €	100 €
Haustyp 1WB	7	880 €	780 €	180 €	120 €	680 €	170 €	110 €
Haustyp 2WA	4	730 €	650 €	160 €	100 €	580 €	150 €	90 €
Haustyp 2WB	3	660 €	600 €	150 €	90 €	500 €	140 €	80 €
Haustyp 2WC	5	800 €	700 €	170 €	110 €	600 €	160 €	100 €
Haustyp 3	4	800 €	700 €	170 €	110 €	600 €	160 €	100 €

Im Preis enthalten:

- Strom- und Heizkosten (Mai - August), Wasser, Endreinigung, Kinderhochstuhl - Kinderbett (bei Buchung reservieren)

zusätzliche Energiepauschale (September - April):

- Haustyp 1 = 15,00 € / Tag, Haustyp 2 und 3 = 10,00 € / Tag