

Obergeschoss



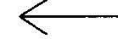
Haustyp 1 / Wohnung A

Doppelhaushälfte bis 5 Personen  
2 Etagen - ca. 75 qm  
2 Doppelzimmer - 1 Einzelzimmer  
Terrasse - Dusche / WC

Erdgeschoss



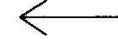
Obergeschoss



Haustyp 1 / Wohnung B

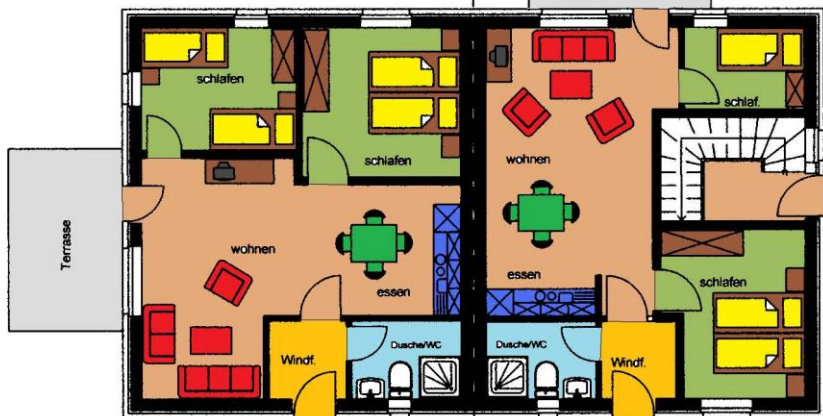
Doppelhaushälfte bis 7 Personen  
2 Etagen - ca. 85 qm  
2 Doppelzimmer - 3 Einzelzimmer  
Terrasse - Dusche / WC + Bad / WC

Erdgeschoss



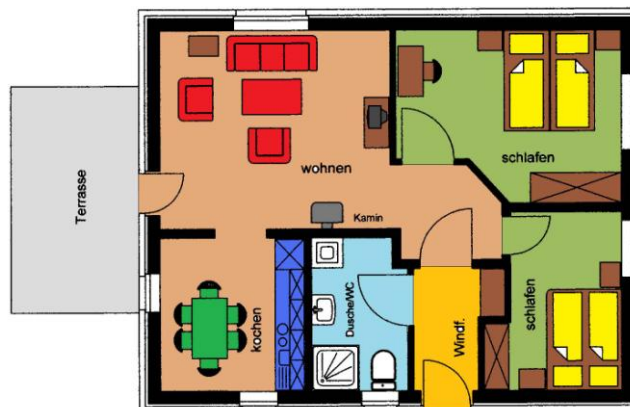
### Haustyp 2 Wohnung A

Erdgeschosswohnung  
bis 4 Pers. (53 qm)  
2 Doppelzimmer  
Dusche/WC - Terrasse



### Haustyp 2 Wohnung B

Erdgeschosswohnung  
bis 3 Pers. (45 qm)  
1 Doppel-, 1 Einzelzimmer  
Dusche/WC - Terrasse



### Haustyp 3

Einzelhaus  
bis 4 Pers. (60qm)  
2 Doppelzimmer (1x mit franz.Bett)  
Kaminofen, Dusche/WC - Terrasse

### Zusatzkosten (vor Ort zu zahlen)

- Haustier 5,- € p. Tag
- Bettwäsche p. Person 13,- € (je Wechsel)
- Waschmaschine und Trockner

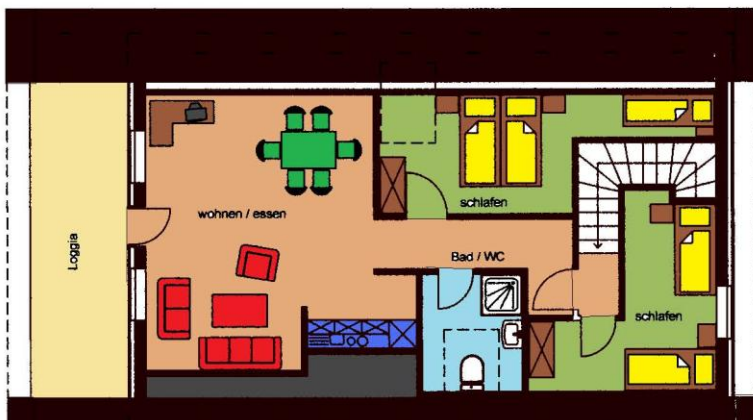
### An- u. Abreisezeiten

- Anreise 14:00 bis 16:00 Uhr (oder nach Vereinbarung)
- Abreise bis 10:00

### Haustyp 2 / Wohnung C

Studiowohnung - bis 5 Personen (75qm)

1 Dreibettzimmer - 1 Doppelzimmer - Dusche/WC - Loggia



### Preisliste 2022 / 2023

HS = Hauptsaison

25.06.2022 - 27.08.2022  
17.12.2022 - 15.01.2023

ZS = Zwischensaison

12.03.2022 - 25.06.2022  
27.08.2022 - 29.10.2022

NS = Nebensaison

08.01.2022 - 12.03.2022  
29.10.2022 - 17.12.2022

Wohnung / Haus	Pers.	Woche HS	Woche ZS	1. Nacht	ab 2. Nacht	Woche NS	1. Nacht	ab 2. Nacht
Haustyp 1WA	5	720 €	630 €	155 €	95 €	540 €	145 €	85 €
Haustyp 1WB	7	800 €	700 €	165 €	105 €	600 €	155 €	95 €
Haustyp 2WA	4	650 €	580 €	145 €	90 €	500 €	135 €	80 €
Haustyp 2WB	3	620 €	540 €	135 €	85 €	460 €	125 €	75 €
Haustyp 2WC	5	720 €	630 €	155 €	95 €	540 €	145 €	85 €
Haustyp 3	4	720 €	630 €	155 €	95 €	540 €	145 €	85 €

### Im Preis enthalten:

- Strom- und Heizkosten, Wasser, WLAN, Endreinigung,
- Kinderhochstuhl - Kinderbett (bei Buchung reservieren)