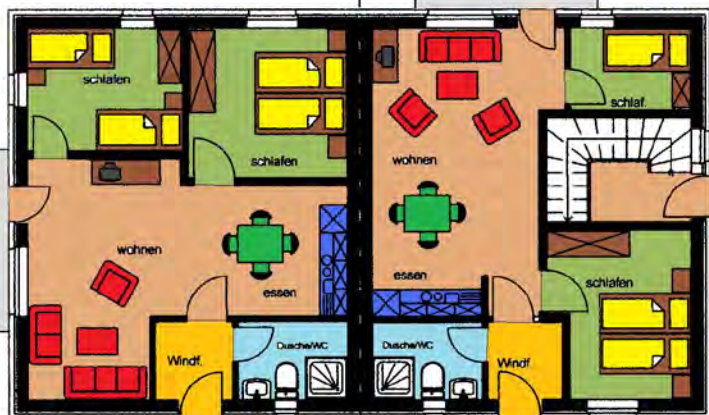


Haustyp 2 Wohnung A

Erdgeschosswohnung
bis 4 Pers. (53 qm)
2 Doppelzimmer
Dusche/WC - Terrasse



Haustyp 2 Wohnung B

Erdgeschosswohnung
bis 3 Pers. (45 qm)
1 Doppel-, 1 Einzelzimmer
Dusche/WC - Terrasse



Haustyp 3

Einzelhaus
bis 4 Pers. (60qm)
2 Doppelzimmer (1x mit franz.Bett)
Kaminofen, Dusche/WC - Terrasse

Zusatzkosten (vor Ort zu zahlen)

- Haustier 3,- € p. Tag
- Bettwäsche p. Person 11,- € (je Wechsel)
- Waschmaschine und Trockner

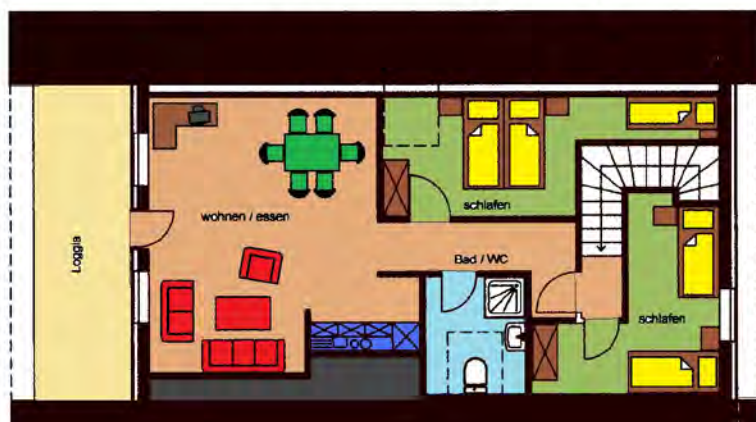
An- u. Abreisezeiten

- Anreise 14:00 bis 16:00 Uhr (oder nach Vereinbarung)
- Abreise bis 10:00

Haustyp 2 / Wohnung C

Studiowohnung - bis 5 Personen (75qm)

1 Dreibettzimmer - 1 Doppelzimmer - Dusche/WC - Loggia



Preisliste 2021 / 2022

HS = Hauptsaison

ZS = Zwischensaison

NS = Nebensaison

19.06.2021 - 28.08.2021

13.03.2021 - 19.06.2021

04.01.2021 - 13.03.2021

18.12.2021 - 10.01.2022

28.08.2021 - 30.10.2021

30.10.2021 - 18.12.2021

Wohnung / Haus Pers.	Woche HS	Woche ZS	1. Nacht	ab 2. Nacht	Woche NS	1. Nacht	ab 2. Nacht
Haustyp 1WA	5	670 €	580 €	135 € 85 €	490 €	125 €	75 €
Haustyp 1WB	7	750 €	650 €	145 € 95 €	550 €	135 €	85 €
Haustyp 2WA	4	600 €	530 €	125 € 80 €	450 €	115 €	70 €
Haustyp 2WB	3	570 €	490 €	115 € 75 €	410 €	105 €	65 €
Haustyp 2WC	5	630 €	550 €	125 € 80 €	470 €	115 €	70 €
Haustyp 3	4	670 €	580 €	135 € 85 €	490 €	125 €	75 €

Im Preis enthalten:

- Strom- und Heizkosten, Wasser, WLAN, Endreinigung,
- Kinderhochstuhl - Kinderbett (bei Buchung reservieren)